

例年より梅雨入りが早く、直前まで天気が不安定でしたが、雨も降らず、暑くもなく涼しい山行日和となりました。

2012年、黒河林道は荒れ、とても車が走れるような状態ではなく、途中で引き返し、高島トレイルの抜け道・尾根から明王の禿に這い上がった記憶があります。今はクサリ止めまで舗装され、そこから峠までは、作業用車両がスムーズに通れるように、砂利道ながらきれいに補修され、この日は、枯れた木を切るチェーンソーの音が響いていました。

林道両脇の木々は初夏の装いをはじめ、ピンクのタニウツギや朴の白い花が色を添え、道の端には小さな黄色いコナスビの花が消え入るように点在し、オカタツナミソウも一角に踏ん張っています。

黒河峠から山道に入り、250mくらい歩くと敦賀方面に延びる林道への抜け道分岐の標識がありました。琵琶湖が見える見通しの良い所からは急な登りでしたが、ベニドウダン・ウスギヨウラク・サラサドウダンやガマズミの花などが咲いていて、苦になりません。木道の敷いてある穏やかな湿原地帯にはヒメシャガの葉でしょうか。辺り一面に広がっていました。湿原から一旦軽く下ると水場で、ここにも、サラサドウダンが咲き誇っていました。

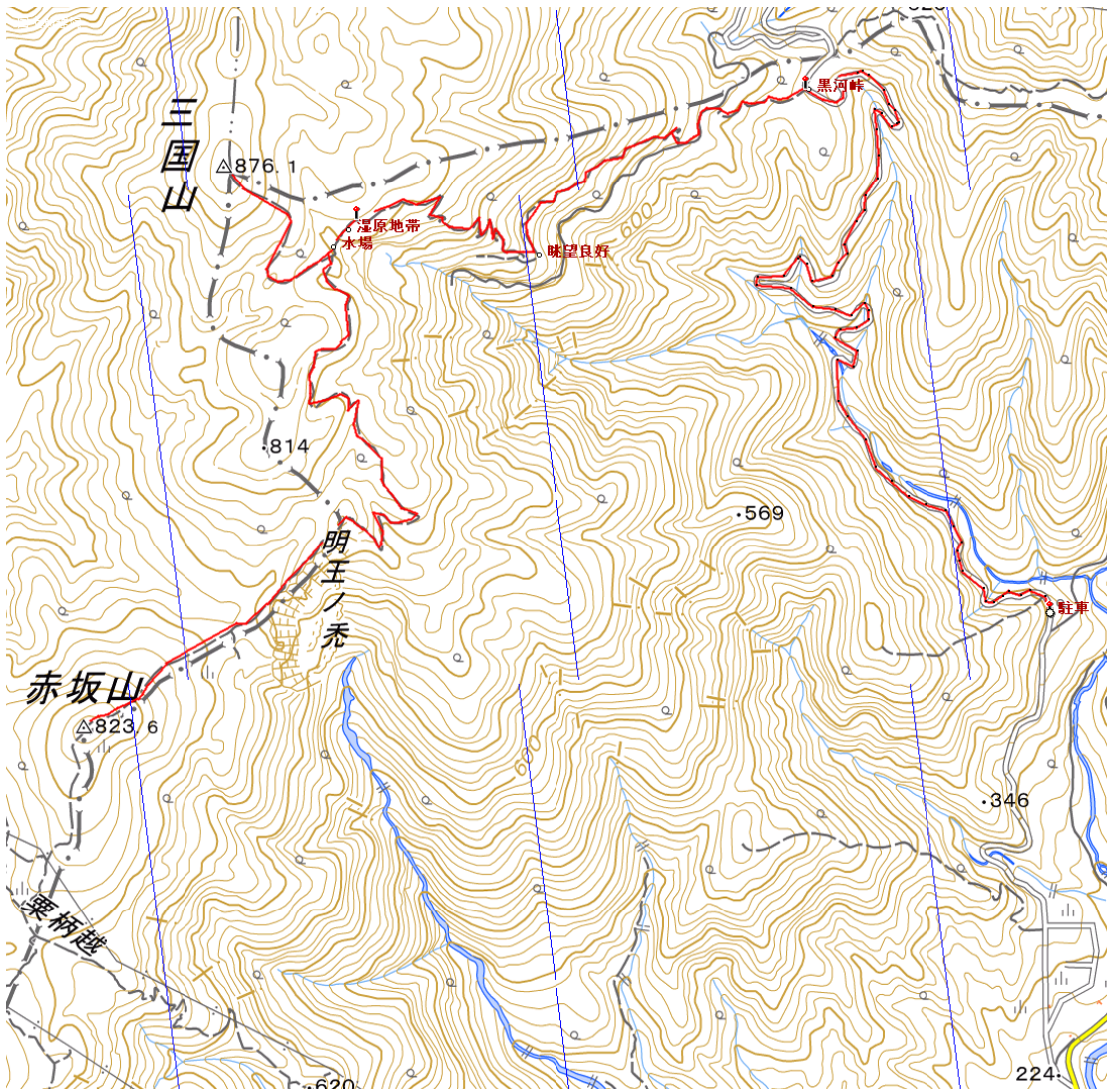
ここまでの登山道にはミズナラの幼木が沢山ありましたが、分岐から三国山への道にはブナ林が広がり、幼木も育っています。やはり、まだまだ、山の力が残っている、素敵な空間で、来てよかった！ 三国山分岐から明王の禿まで、ベニドウダン・サラサドウダンの花を堪能しました。トクワカソウは残念。すでに葉だけになっていました。

蕾をつけている沢山のズミ？を横目に、赤坂山までゆっくりと登り、しばし眺望を楽しみ昼食休憩、来た道を戻りました。

(コース)

黒河林道駐車場 (8:53) — 黒河峠 (9:35) — 三国山 (10:54) — 明王の禿 (11:44)
赤坂山 (12:11~12:50) — 黒河峠 (14:17) — 駐車場 (15:05)

(総時間) 6時間 12分 (歩行時間) 4時間 35分 (距離) 10・1km
(メンバー) 5名 記・Sasaki



黒河林道脇に駐車



タニウツギ



黒河峠



敦賀方面への分岐



ベニドウダンツツジ



ウスギヨウラク



サラサドウダンツツジ



三国山へ ブナ林に行く



三国山山頂





山頂で見つけたタニウツギの蕾



たぶん ズミ?の蕾



明王の禿から



ハナニガナ



オオバノキスミレ



ツボスミレ



赤坂山山頂 後方の山は三国山



山頂から琵琶湖方面