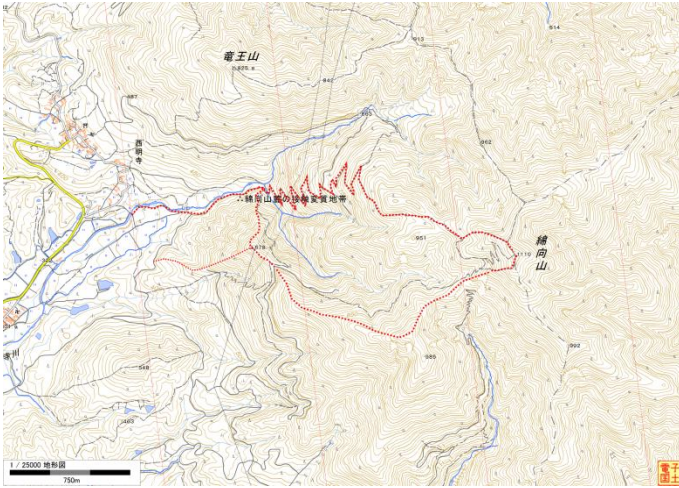


2019.2.11 雪山ハイク・綿向山～水無山（鈴鹿）

- 天気 曇り/5合目から雪
- 参加者 5名
- 京都駅～西明寺～ヒミズ谷小屋～綿向山～水無山～P678.1m～ヒミズ谷小屋～西明寺～京都駅

登ってみたかった山、綿向山が見えます。



8:35 御幸橋駐車場から歩き始めてヒミズ谷小屋へ



9:33 3合目から少し登ったところにあるあざみ小舎



5合目小屋、夢咲の鐘、雪も振り始め雪山らしくなってきました。



7合目でアイゼンを装着



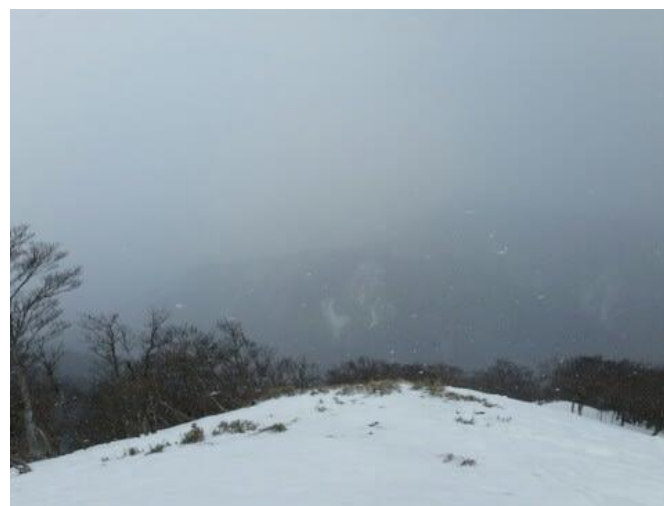
9合目 コナラの自然林に霧氷がついています。やっと見る事ができました。



11:00~20 山頂でランチタイム…寒いです。

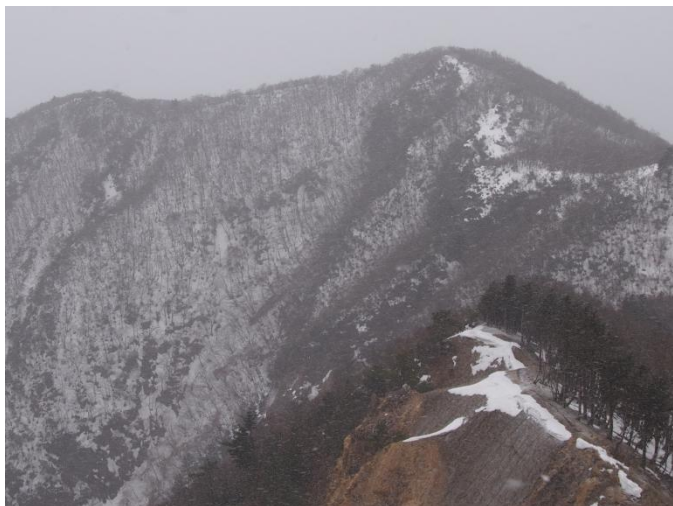


水無山へ向かいます。



山頂にはたくさんの方がいましたが、水無山へ向かう人はいません。
ここから、個人山行では歩くことができない（私にはですが）、雪山歩きが始まります。

水無山山頂への尾根道



12:00 尾根道を登って水無山山頂へ



下山開始



林道から振り向くと綿向山の一部が見えます。



ミツマタの蕾 (赤い実が美味しいのはコウゾでした)



1:13 ヒミズ谷小屋へ下山

昨年はワカンを装着して下山したとのこと、今年は雪が少なくアイゼンも途中ではずして下山しました。残念でした。来年はフカフカの雪の上を歩きたいです。

初めての綿向山でした。山頂を往復する一般コースではなく、誰も歩いてない水無山山頂からヒミズ谷小屋へ下山する周回コースを歩くことができました。見たかった霧氷も見ることができました。雪山、楽しめました。本日もありがとうございました。

(記:Hirokawa)