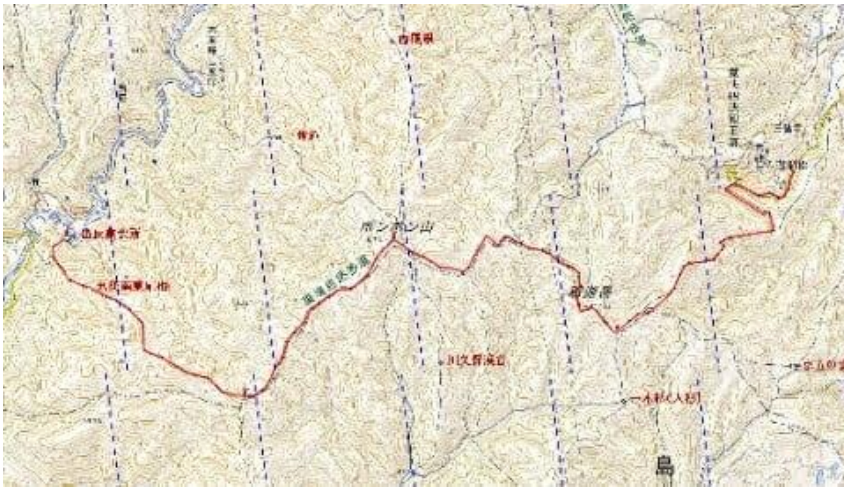


2019.2.13 里山ハイク・ぽんぽん山②

- ・参加者 3名
- ・曇り/晴れ
- ・JR 高槻北口二料行き乗車（7：53）→出灰下車（8：30）～出灰南東尾根～ぽんぽん山～釈迦岳～善峯寺～向日町→阪急高槻



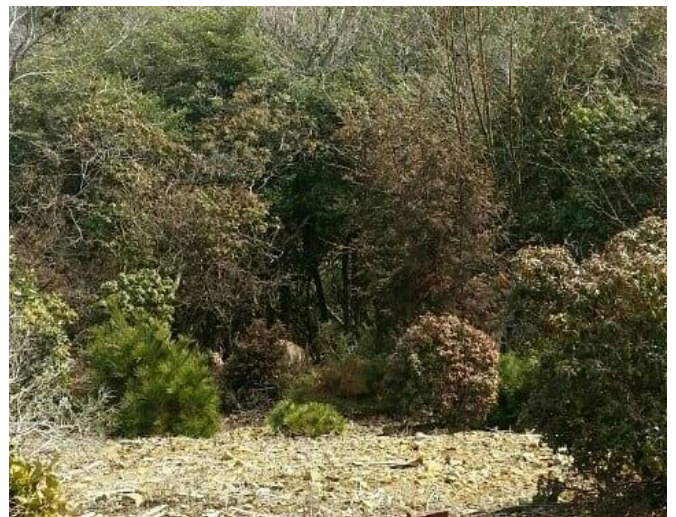
1/4 のポンポン山初登りのときに、ここを登るのはキツいだろうなと思いながら下山した出灰南東尾根から登り始める。倒木を迂回しながら尾根道を進んで行くと尾根が消えたところで、遠くに二つピークが見えるのだが、どちらのピークにコンパスを合わせるのか、見当がつかない。小さい尾根も見落として、右に進むところをまっすぐに進んでしまった。反省しながら先輩方の後ろを歩いていたら、東海自然歩道へ合流、流石です！



ぽんぽん山山頂



鹿の親子



カタクリ自生地へ。鹿よけネットの点検と、鹿が嫌がるように木の枝を拾ってネットに差し込む作業を。



こんな地道な作業をしてくださる人達がいらっしゃるから、毎年可憐に咲くカタクリの花を見ることができると、感動と感謝。昨年の春に一人でここに訪れたときに、ザックに高槻労山のホルダーを付けた方が、気の遠くなるようなたくさんのカタクリの花の数を数えておられたことを思い出しました。

原発用の送電線の鉄塔はこんな色



11:56 釈迦岳山頂

12:10~33 青空の下でランチタイム



13:15 善峯寺へ下山。約1時間歩いてバス停へ。バスで阪急向日町駅へ。

カタクリの自生地のことや、いろんな山の話をしていただきました。沢山歩いて、沢山学んだ1日でした。3月はどんなルートを歩くのか、楽しみです。ありがとうございました。（記:Hirokawa）