

## 2018. 12. 12 里山ハイク・ぽんぽん山

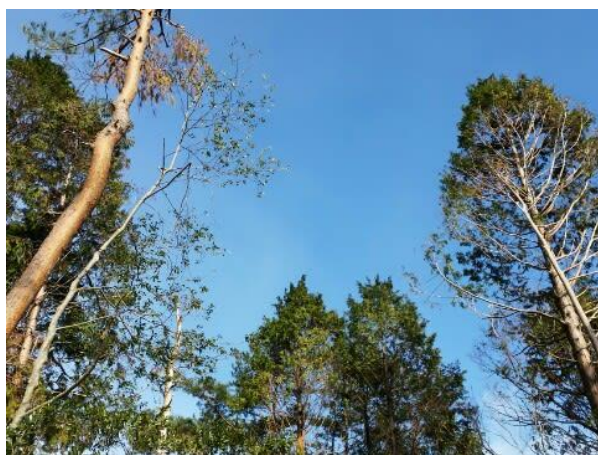
- ・天気 曇り／晴れ／小雨／曇り／晴れ
- ・参加者 2名
- ・コース JR高槻駅から市バス→川久保バス停～川久保尾根登山口～京青の森～西山キャンプ場～光明寺→JR長岡天神駅→JR高槻駅

「JR高槻駅から市バス→出灰バス停～西尾根～ポンポン山～釈迦岳～京青の森～西山キャンプ場～光明寺→JR長岡天神駅→JR高槻駅」の計画でしたが、明け方まで雨が降っていたため川久保尾根からのコースに変更になりました。

9:40 川久保尾根登山口から登る。所々に倒木があるが大したことはない。1本杉へ。



12:00～12:30 善峯寺への分岐点のベンチでランチタイム、青空がまぶしい。





京青の森…この先、台風被害がどの程度なのか、光明寺へ行けるのだろうか、「何とかなるでしょう」ということで、計画通りに歩く。



13:46 西山キャンプ場…あまり利用されていないのか荒れています。



14:35 光明寺へ下山。長岡京市の町並みを見ながら広い石段を下りて、バス停へ。



倒木はありましたが、川久保溪谷沿いのような状態ではなく、たまに迂回する程度でした。

ポンポン山は地元の山なのに、川久保からと神峯山寺からの山頂コース（カタクリ、福寿草の自生地まで）しか歩いたことがなかったので新鮮でした。

来年度はポンポン山25コースを歩く計画とお聞きしているので楽しみにしています。

本日もありがとうございました。 （記・Hirokawa）