

# 会員募集 「一緒に歩きませんか！」

## 高槻労山は... (高槻勤労者山岳会)

### 1. 楽しい登山

ハイキング、夏山縦走、岩登り、沢登り、雪山山行まで、幅広い山行を行っています。

### 2. 安全登山

初級者を対象とする2年に一度の初級登山学校を開催しています。

### 3. 公開バスハイク

日帰りバスハイクを実施しています。縦走できるのが魅力です！

### 4. 清掃ハイク

年5回、東海道自然歩道を実施しています。また、里山などの自然保護活動にも取り組んでいます。

### 5. 機関誌「ポンポン山」 →三鍋さんの木版画が表紙飾ります。

年6回、会報「ポンポン山」を発行しています。

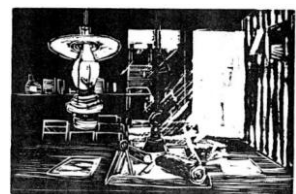
### 6. 日本勤労者山岳連盟

日本山岳連盟に加盟しています。

### 7. 会費・遭対基金

会費:入会金1,000円、月会費600円

山行時のけがや万一に出費に備えて、遭難対策基金に加盟していただいています。



会員：三鍋敏郎氏作

\*お問い合わせ、お申し込みは... 高槻勤労者山岳会

1. ホームページ <http://takatsukirozan.o.o.o7.jp>
2. 郵送 〒569-1127 高槻市西真上1丁目10-5-511 楠見能子
3. ファックス 072(683)2286 (高槻)